

A. Inzicht
CO2-footprint T&A Survey Groep BV



Periode : 2021
Revisiedatum: 28-7-2021

Scope 1 (direct)	Omschrijving	Opmerking	CO2(ton)	CO2(ton)	CO2(ton)	CO2(ton)	CO2(ton)	CO2(ton)	CO2(ton)	CO2(ton)	CO2(ton)
			2013	2014	2015	2016	2017	2018	2019	2020	2021-I
	Wagenpark	dieselverbruik vervoer	78,7	74,2	81,8	77,8	74,0	73,5	77,0	63,2	38,1
	Wagenpark	benzineverbruik vervoer	16,6	21,4	15,5	19,5	13,0	12,0	18,5	23,9	11,6
	Boot/quad	benzineverbruik vervoer	1,1	2,3	1,9	3,9	0,6	0,9	0,6	0,0	0,0
		Totaal scope 1:	96,4	97,9	99,2	101,2	87,7	86,3	96,8	88,7	49,9

Scope 2 (indirect)	Omschrijving	Opmerking	CO2(ton)	CO2(ton)	CO2(ton)	CO2(ton)	CO2(ton)	CO2(ton)	CO2(ton)	CO2(ton)	CO2(ton)
			2013	2014	2015	2016	2017	2018	2019	2020	2021-I
	Elektriciteitsverbruik - grijze stroom	Elektraverbruik kantoor/werkplaats(*)	39,3	37,4	38,8	38,5	38,5	38,5	38,5	38,5	19,2
		(*) inclusief laden accu's, drones, wagens									
	Warmtelevering		10,4	7,9	10,2	9,2	9,5	9,5	9,5	9,5	4,7
		Totaal scope 2:	49,7	45,3	49,0	47,7	47,9	47,9	47,9	47,9	24,0
Scope 1-2		Totaal scope 1-2:	146,1	143,2	148,2	148,9	135,6	134,3	144,8	136,7	73,9

Conform paragraaf 4.2 en tabel 4.1 van het handboek CO2-prestatieladder 3.1 versie 22 juni 2020 beschouwd T&A zich als een kleine organisatie (<= 500 ton CO2 per jaar):

Tabel 4.1. Groottecategorieën CO₂-Prestatieladder

	Diensten ⁷	Werken/leveringen
Kleine organisatie (K)	Totale CO ₂ -uitstoot bedraagt maximaal (≤) 500 ton per jaar.	Totale CO ₂ -uitstoot van de kantoren en bedrijfsruimten bedraagt maximaal (≤) 500 ton per jaar, <u>en</u> de totale CO ₂ -uitstoot van alle bouwplaatsen en productielocaties bedraagt maximaal (≤) 2.000 ton per jaar.
Middelgrote organisatie (M)	Totale CO ₂ -uitstoot bedraagt maximaal (≤) 2.500 ton per jaar.	Totale CO ₂ -uitstoot van de kantoren en bedrijfsruimten bedraagt maximaal (≤) 2.500 ton per jaar, <u>en</u> de totale CO ₂ -uitstoot van alle bouwplaatsen en productielocaties bedraagt maximaal (≤) 10.000 ton per jaar.
Grote organisatie (G)	Totale CO ₂ -uitstoot bedraagt meer dan (>) 2.500 ton per jaar.	Overig

A. Inzicht

CO2-inventarisatie T&A Survey Groep BV

Periode: 2021
 Revisiedatum: 28-7-2021
 Richtlijn: ISO14064-1:2018 (paragraaf 9.3.1)
 ISO50001:2018 (paragraaf 6.3a-c, cf bijlage B)



Bedrijfsomschrijving (9.3.1.A):

T&A is opgericht in 1992 door geoloog Robert van Ingen en hield zich oorspronkelijk bezig met projectleiding van milieukundig bodemonderzoek. Inmiddels is T&A uitgegroeid tot een dynamisch bedrijf met circa 27 medewerkers. In de loop der jaren zijn de activiteiten uitgebreid met geofysisch, explosieven en (gecombineerd) archeologisch bodemonderzoek, onderzoek naar ondergrondse duurzame energie en drone onderzoek

Verantwoordelijke (9.3.1.B):

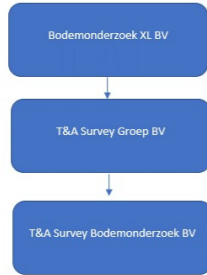
Mark van der Gulik (CO2-manager)

Periode (9.3.1.C):

Vanaf referentiejaar 2013.

Boundary - Organisatorische grenzen (9.3.1.D):

Onder Bodemonderzoek XL BV vallen de volgende werkmatschappijen:



T&A Survey Bodemonderzoek BV
 Dynamostraat 48
 1014 BK Amsterdam
www.ta-survey.nl
info@ta-survey.nl

Documentatie van emissies (9.3.1.E):

In de footprint van 2021 is de CO2-uitstoot meegenomen van alle werkmatschappijen zoals beschreven in de boundary. De emissies worden onderverdeeld in scope 1-3.

Directe emissies (9.3.1.F / 6.3a-b): Alleen CO2.

	Omschrijving		Verbruik	Verbruik	Verbruik	Verbruik	Verbruik	Verbruik	Verbruik	Verbruik	Verbruik	Energiesoort	Eenheid	Conversiefactor	Eenheid	Bron	Uitstoot CO2 (ton)	Uitstoot CO2 (ton)	Uitstoot CO2 (ton)	Uitstoot CO2 (ton)	Uitstoot CO2 (ton)	Uitstoot CO2 (ton)	Uitstoot CO2 (ton)	Uitstoot CO2 (ton)	Uitstoot CO2 (ton)
			2013	2014	2015	2016	2017	2018	2019	2020	20201-1						2013	2014	2015	2016	(ton) 2017	(ton) 2018	(ton) 2019	(ton) 2020	2021-1
Scope 1	Wagenpark	diesilverbruik vervoer	24129	22761	25085	23844,2	22687	22520	23619	19376	11677	Diesel	Ltr	3262	gCO2/ltr	Athlon	78,7	74,2	81,8	77,8	74,0	73,5	77,0	63,2	38,1
	Wagenpark	benzineverbruik vervoer	5954	7689	5564	6988,2	4685	4308	6658	8598	4164	Benzine	Ltr	2784	gCO2/ltr	Athlon	16,6	21,4	15,5	19,5	13,0	12,0	18,5	23,9	11,6
	Wagenpark	kwh verbruik vervoer	0	0	0	0	0	0	0	2891	390	Grijze stroom	kwh	556	gCO2/kWh	Athlon	0,0	0,0	0,0	0,0	0,0	0,0	0,0	1,6	0,2
	Boot/quad	Verbruik vervoer	387	816	674	1412,8	221,3	320	214	0	0	Benzine	Ltr	2784	gCO2/ltr	Athlon	1,1	2,3	1,9	3,9	0,6	0,9	0,6	0,0	0,0
	Boot/quad	Verbruik vervoer							201	0	0	Diesel	Ltr	3262	gCO2/ltr	Athlon								0,7	0,0
Totaal:			30470	31266	31323	32245,2	27593	27148	30692	30865	16231				Totaal:	96,4	97,9	99,2	101,2	87,7	86,3	96,8	88,7	49,9	
Totaal wagenpark:																Totaal vervoer:	96,4	97,9	99,2	101,2	87,7	86,3	96,8	88,7	49,9
Gereden kilometers																Gereden km's	402555	439786	423225	412616	384276	365321	448815	403760	221137

Uitstoot directe emissie wagenpark (gr/km)	239,4	222,7	234,4	245,2	228,1	236,4	215,8	219,8	225,7
% Reductie tov referentiejaar 2013	-	-7,0	-2,1	2,4	-4,7	-1,3	-9,9	-8,2	-5,7

Biogene massa (9.3.1.G):

Er is geen sprake van (bewust) gebruik van biogene massa.

Verwijdering / opname (9.3.1.H):

Er is geen sprake van verwijderingen / opname van uitstootgassen.

Uitsluitingen (9.3.1.I):

Koudemiddelen bedoeld voor airconditioningsinstallaties en woonwerk verkeer zijn uitgesloten.

Indirecte emissies (9.3.1.j / 6.3a-b):

	Omschrijving		Energieverb	Energiever	Energiever	Energiever	Energieve	Energiev	Energieve	Energieve	Energieve	Energiesoort	Eenheid	Conversiefactor	Eenheid	Bron	Uitstoot CO2 (ton)	Uitstoot CO2 (ton)	Uitstoot CO2 (ton)	Uitstoot CO2 (ton)	Uitstoot CO2 (ton)	Uitstoot CO2 (ton)	Uitstoot CO2 (ton)	Uitstoot CO2 (ton)	Uitstoot CO2 (ton)
			ruik 2013	bruik 2014	bruik 2015	bruik 2016	rbruik 2017	erbruik 2018	rbruik 2019	rbruik 2020	rbruik 20201-1						2013	2014	2015	2016	(ton) 2017	(ton) 2018	(ton) 2019	(ton) 2020	2021-1
Scope 2	Elektriciteitsverbruik - grijze stroom	Elektraverbruik kantoor/werkplaats(*)	70680	67177	69752	69203	69203	69203	69204	69203	34602	Grijze stroom	kWh	556	gCO2/kWh	Facturen/gemiddelde	39,3	37,4	38,8	38,5	38,5	38,5	38,5	38,5	19,2
		(*) inclusief laden accu's, drones, EL wagen																							
Totaal:			70970	67397	70035	69460	69466	69466	69467	69466	34734				Totaal:	49,7	45,3	49,0	47,7	47,9	47,9	47,9	47,9	24,0	

Referentiejaar - vergelijkingsjaar (9.3.1.K):

Referentiejaar betreft 2013.

Wijzigingen referentiejaar (7.3.1.L):

Geen.

Conversiefactoren (9.3.1.M-T):

www.co2emissiefactoren.nl

Als conversiefactoren zijn de zwaarste klassen gekozen, indien de bron onbekend is.

Wijzigingen in berekeningen (9.3.1.N):

Indien wijzigingen voorkomen in conversiefactoren, worden deze automatisch doorgevoerd vanaf referentiejaar tot huidig jaar.

Bron conversiefactoren (9.3.1.O-T):

www.co2emissiefactoren.nl

Onnauwkeurigheden en gevolgen (9.3.1.P-Q):

De berekeningen zijn uitgevoerd aan de hand van jaaroverzichten/rekeningen van elektriciteit, warmte en brandstofoverzicht van de leasemaatschappij. Deze bewijslast wordt als betrouwbaar beschouwd. Eventuele onzekerheden kunnen worden veroorzaakt doordat financiële boekjaren niet gelijklopen. Er wordt geen CO2 gecompenseerd of hergebruikt.

Verantwoording (9.3.1.R):

Ondergetekende verklaart namens de directie dat de inventarisatie is opgemaakt conform H9.3.1 van de richtlijn ISO14064:2018.

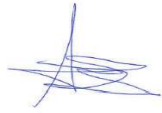
Externe verificatie (9.3.1.S):

Verificatie vindt plaats door TUV tijdens de (initiele) audit rondes. Er vindt geen overige extreme verificatie plaats.

Ondergetekende verklaart namens de directie dat de inventarisatie intern is geverifieerd door het management en met een zekerheid van tenminste 90% de CO2 emissie van T&A Survey omvat.

Dhr. M. van der Gulik
T&A Survey

Datum:
28-7-2021

A handwritten signature in blue ink, consisting of several overlapping loops and a long horizontal stroke at the bottom.

B. Reductie

Beleid en energiemanagement programma CO2 perstatieladder

Periode : 2021
Revisiedatum: 28-7-2021
Richtlijn: ISO50001:2018 (paragraaf 6.3-d-e, cf bijlage B)



CO2 reductiebeleid:

T&A Survey Bodemonderzoek BV is zich bewust van haar positie in de maatschappij en de verantwoordelijkheid van de huidige generatie naar de komende generaties. Vanuit deze verantwoordelijkheid is een actief beleid om nadelige milieueffecten, zoals CO2 emissies te verminderen.

CO2 reductiedoelstelling en acties:

Conform de eisen zoals gesteld in SKAO handboek CO2-prestatieladder 3.1 trede 3.

De reductie doelstelling betreft de CO2-emissie van het wagenpark eind 2023 met 5% per gereden kilometer te verminderen ten opzichte van het referentiejaar 2013.

De reductie doelstelling voor het jaar 2021 betreft de CO2-emissie van het wagenpark met 5% per gereden kilometer te verminderen ten opzichte van het referentiejaar 2013.

De emissie van het wagenpark hangt af van de hoeveelheid gereden kilometers per jaar en is locatie en projectgebonden.

Daarnaast hangt het verbruik mede af van de rijstijl van de bestuurders en de zuinigheid van de auto's.

Bij het vervangen van het wagenpark zal continue worden gekeken naar praktische en milieuvriendelijkere varianten van de huidige modellen.

Acties (doorlopend):

CO2 reductiemaatregelen		
<i>Scope 1, 3 (als onderdeel van personenvervoer onder werktijd)</i>	<i>Periode:</i>	<i>Door:</i>
Bewust rijgedrag met bedrijfswagens (o.a. bandenspanning)	2013 ev	Alle medewerkers
Zoeken naar een nieuw initiatief		KB
Vervangen bedrijfswagens naar energiezuinige modellen		KB
Minder autokilometers door "carpoolen" of hotelovernachtingen indien praktisch mogelijk		Alle medewerkers
Vervangen bedrijfswagens naar hybride of elektrische auto's	2019 ev	Directie, materiaalbeheerder, leaserijders.
<i>Scope 2</i>	<i>Periode</i>	<i>Door</i>
Vervangen oude PC's en monitoren voor energiezuinige modellen	2012 ev	HM
Vervangen verlichting met energiezuinigere modellen zoals HF TL-armaturen, LED TL balken, spaarlampen bij toiletten	2019 ev	Gebouwbeheerder / inkoop
Bewustwording energiegedrag medewerkers	2012 ev	Alle medewerkers

Medio 2013 is de bedrijfsvoering meer digitaal geworden. Reden is minder archivering en meer efficiëntie van processen binnen het bedrijf en richting klanten. Met name het digitaal verstrekken van offertes en rapportages vermindert het gebruik van papier / verwerking van poststukken met indirect een CO2-uitstoot reductie.

Voortgang halen doelstelling minder uitstoot per gereden km ten opzichte van referentiejaar 2013:

Op basis van de inzicht in de CO2-inventarisatie kan geconcludeerd worden dat over het eerste halfjaar 2021 de reductie 5,7% bedraagt ten opzichte van 2013.

De reductiedoelstelling om in 2021 tot 5% reductie in CO2 uitstoot per gereden km te genereren lijkt te worden gehaald op basis van de huidige cijfers.

Ondertekend door directie:

Datum:
28-7-2021

C. Transparantie

Communicatiebeleid - Communicatieplan CO2 prestatieladder

Periode : 2021
Revisiedatum: 28-7-2021



Communicatiebeleid:

Conform de SKAO Handboek CO2-prestatieladder 3.1 is zowel interne als externe communicatie van belang voor het uitdragen van energie en CO2-reductiedoelstellingen.

Interne communicatie *Doelstelling communicatie*

Alle medewerkers bereiken. De onderwerpen die wij bovenal willen communiceren vanuit de CO2-prestatieladder zijn de maatregelen inzake bewustwording en de gewenste technische verbeteringen ter reductie van het totale energieverbruik. "Zonder de medewerking van alle medewerkers kan de uitstoot van CO2 niet worden verlaagd. CO2-reductie en het nemen van energiebesparende maatregelen zijn de verantwoordelijkheid van elke medewerker. Hoewel de directie initieert en plannen uitwerkt, zijn het met name de medewerkers die door hun werkwijze kunnen bijdragen aan energiebesparing en daarmee CO2-reductie.

Interne doelgroepen

Personeel T&A

Plan van aanpak

Indien wij een project aannemen met een CO2-gerelateerd gunningvoordeel, dan wordt dit nog apart gecommuniceerd op de projectlocatie. De informatie behelst de maatregelen die specifiek voor het betreffende project gelden, waarbij de informatie ook wordt gedeeld met alle medewerkers van onderaannemers, voor zover van toepassing.

Communicatiemiddel	Doel/actie	Doelgroep	Planning	Verantwoordelijk
Jaarverslag/jaarplan	Informeren CO2-prestaties	Alle medewerkers	1x per jaar	KAM/directie
Directiepresentatie	Informeren CO2-prestaties	Alle medewerkers	1x per jaar	KAM/directie
CO2-portfolio	Informeren CO2-prestaties	Klanten, bevoegd gezag, derden	1x per jaar	KAM
Toolbox meeting	Informeren CO2-prestaties	Alle medewerkers	1x per jaar	KAM

Externe communicatie *Doelstelling communicatie*

Structureel alle externe doelgroepen informeren over de ontwikkelingen op het gebied van het CO2-beleid en hoe samengewerkt kan worden aan de reductie van CO2-emissie.

Extrene doelgroepen

Opdrachtgevers (klanten)
Leveranciers van energie / warmte
Leveranciers van apparatuur
Bevoegd gezag
Derden

Plan van aanpak

Communicatiemiddel	Doel/actie	Doelgroep	Planning	Verantwoordelijk
Eigen website	Informeren CO2-prestatieladder	Klanten, bevoegd gezag, derden	2x per jaar	KAM/PR
CO2-portfolio	Informeren CO2-prestatieladder	Klanten, bevoegd gezag, derden	1x per jaar	KAM
Lynkedin	Informeren CO2-prestatieladder	Klanten, bevoegd gezag, derden	1x per jaar	KAM/directie/PR
Participatie bijeenkomst/congres	Informeren CO2-prestatieladder	Klanten, bevoegd gezag, derden	1x per jaar	KAM/directie
SKAO website	Informeren CO2-prestatieladder	Klanten, bevoegd gezag, derden	1x per jaar	KAM
Website Duurzame Leverancier	Informeren CO2-prestatieladder	Klanten, bevoegd gezag, derden	1x per jaar	KAM
(lunch)presentaties	o.a. informeren CO2-prestatieladder	Klanten, bevoegd gezag, derden	af en toe	Alle betrokken medewerkers

**D. Participatie
Initiatieven**

Periode : 2021
Revisiedatum: 28-7-2021



T&A Survey Bodemonderzoek BV neemt waar mogelijk actief of passief deel aan diverse sector- en keteninitiatieven (SKAO, Duurzame Leverancier)
Door participatie toont een bedrijf aan dat het investeert in samenwerking, het delen van eigen kennis en het daar waar mogelijk gebruikmaken van kennis die elders is ontwikkeld in het eigen bedrijf.

Via diverse websites en nieuwsbrieven houdt T&A zich op de hoogte van de laatste ontwikkelingen:

Websites:	www.duurzameenergiematch.nl
	http://www.rvo.nl/onderwerpen/duurzaam-ondernemen/duurzame-energie-opwekken/duurzame-energie
	http://www.rijksoverheid.nl/onderwerpen/duurzame-energie/aardwarmte
	http://www.co2-prestatieladder.info/
	http://www.bamco2desk.nl/
	http://www.prorail.nl/sites/default/files/prorail_brochure-duurzaam_spoor_2030.pdf
	http://www.ghgprotocol.org/
	www.skao.nl
	www.duurzameleverancier.nl
	https://www.amsterdam.nl/wonen-leefomgeving/duurzaam-amsterdam/
	www.klimaatplein.com
	www.iebentalsnelduurzaamopweg.nl
	www.co2emissiefactoren.nl

Initiatieven:

Deelname Duurzame leverancier
Zichtbaar op SKAO site
T&A Survey Bodemonderzoek BV participeert in de "Supplier Code of Conduct" van Eneco.
Vervangen van wagenpark naar meer duurzame modellen / elektrisch of hybride rijden
Inbouwen van laadpunten en omvormers in werkbussen zodat tijdens het rijden apparatuur kan worden opgeladen.

3.D.2: De organisatie heeft hiervoor een specifiek budget vrijgemaakt.
T&A heeft budget in de vorm van manuren beschikbaar gesteld en budget voor abonnementen van bijvoorbeeld SKAO, Duurzame Leverancier. De manuren worden besteed aan de onderhoud van de CO2-prestatieladder, bijwonen bijeenkomsten, bijhouden website.

Ondertekend door directie:

Datum:
28-7-2021



E. Overzicht initiatieven

Periode : 2021
Revisiedatum: 28-7-2021

Initiatieven:

Op de website duurzameleverancier en middels de uitnodigingen wordt bepaald welk initiatief het meest aansluit bij de bedrijfsvoering van T&A. T&A heeft het initiatief "Klankbord bijeenkomst Thema CO2" als meest aansluitend bij de bedrijfsvoering van T&A beoordeeld.

Via de SKAO site: http://www.skao.nl/Initiatieven_programma is het mogelijk een actueel programma van initiatieven te beoordelen.

Gedragcode voor opdrachtnemers (leveranciers en onderaannemers) Movares

T&A heeft deze gedragcode waarin een duurzame samenwerkingsrelatie wordt nagestreefd ondertekend.

Certificaten Het Nieuwe Rijden

Een aantal medewerkers van T&A zijn in het bezit van het certificaat Het Nieuwe Rijden. Deze is jaarlijks geldig.

De herhalingscursus is door een aantal berijders gevolgd. Er wordt naar een nieuw inspirerend initiatief gezocht voor de betrokken medewerkers.

Ondertekend door directie:

Datum:
28-7-2021

A handwritten signature in blue ink, consisting of a stylized 'A' followed by a long horizontal line.